



IMÁGENES EN OSTEOLOGÍA / *Imaging in Osteology*

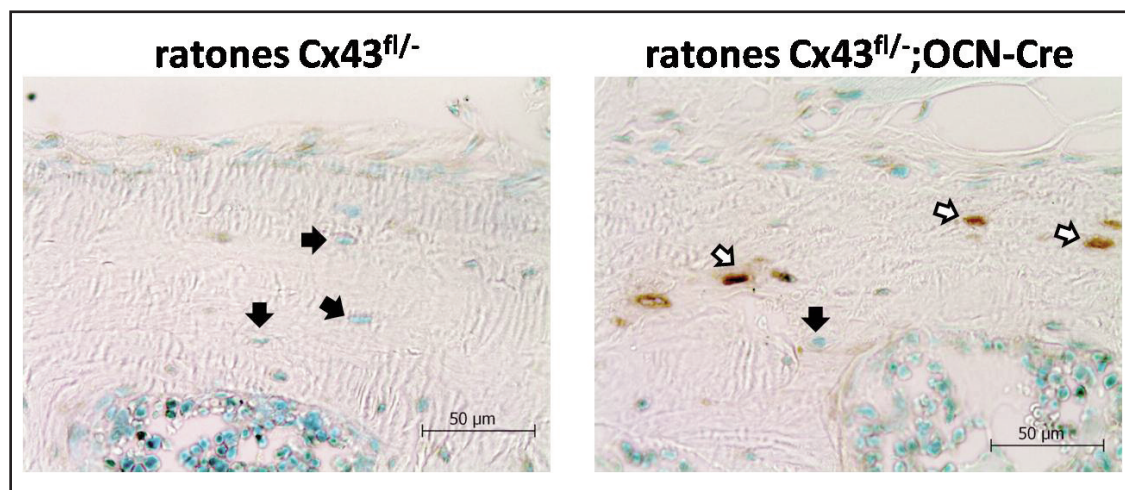
ACUMULACIÓN DE OSTEOCITOS APOPTÓTICOS EN LA REGIÓN CORTICAL DE LA VÉRTEBRA LUMBAR EN ANIMALES DEFICIENTES EN CX43 EN OSTEÓBLASTOS Y OSTEÓCITOS.

Lilian I. Plotkin*

Department of Anatomy and Cell Biology, Indiana University School of Medicine, Indianapolis, IN, USA.

Secciones de la 1ra vértebra lumbar de ratones que expresan o no Cx43 en osteoblastos y osteocitos (Cx43^{fl/-} y Cx43^{fl/-};OCN-Cre, respectivamente). Células apoptóticas teñidas usando un kit para TUNEL (Oncogene Research Products) y verde metilo como “counterstain”. Las flechas indican ejemplos

de células apoptóticas (blanco) y células vivas (negro). Las imágenes fueron tomadas usando un microscopio Leitz DMRXE microscope (Leica Mikroskopie und System GmbH) con una magnificación de 400x, utilizando una cámara digital SPOT (Diagnostic Instruments, Inc.).



* Dirección postal: Dept. Anatomy & Cell Biology, Indiana University School of Medicine 635 Barnhill Drive MS 5035, Indianapolis, IN 46202-5120. USA. Correo electrónico: lplotkin@iupui.edu